

日本100%
免沖洗活性炭纖維
(5微米)

+
創新型
折疊PP棉

SS-10BB

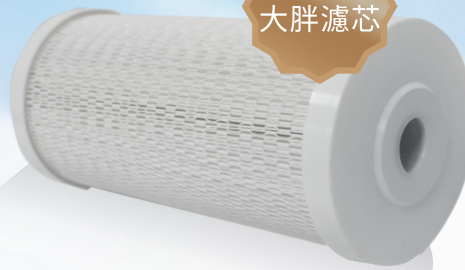
雙效全屋過濾

不銹鋼 不怕風吹日曬



摺疊PP棉+碳纖維

- 一. 濾心使用壽命: 6個月
(本濾心於6個月使用期間可清洗一次)
 - 二. 濾心總處理水量: 100噸
(以家庭人口3~5人, 平均每天用水量為500公升)
 - 三. 碳纖維濾心, 測試方法&過程描述
自來水經PP棉+碳棒過濾後, 加入次氯酸鈉溶液, 配置餘氯濃度為 2.0 ± 0.2 ppm的加標水, 定點加標通過淨水器, 測定濾心進水和出水的餘氯濃度, 計算餘氯去除率。
- 淨水流量: 1.2噸/小時
• 工作溫度: 4-38°C
• 工作壓力: 30~50psi (2~3.5kg/cm²)





10吋
大胖濾芯

通量大不易堵塞
納污面積大
吸附效率高
壽命超長

去除懸浮物、膠體、
泥沙、鐵銹、餘氯、
異色異味、重金屬
部份有機物等

清澈技術
無黑炭水排出

傳統PP棉	濾芯	折疊PP棉+碳棒
		
約1056c m ²	過濾面積	5280c m ² 約8張A4紙大
1年4換, 使用壽命短	使用壽命	截面加大長效使用, 壽命延長
過濾面積小, 容易堵塞 過濾效率較低	過濾效果	不容易堵塞, 納污面積增大 過濾效果提升

與傳統PP棉相比

創新型折疊PP棉過濾面積再增大
淨水效能再提升



5280c m²

表面積增大



5倍

壽命延長



1~5um

過濾精度

通水量達到總處理量時/去除率依然優秀

● 重金屬(鐵、汞、鎘、錳)去除率遠高於一般水質處理器規範要求

濾心結構示意圖

